

VIII Feria Virtual de Prototipos

Nombre del prototipo:

POLERAS MATERNAS es un portabebés o un arnés (envoltorio) para sostener al bebé hasta 1 años de edad) y con capucha. Debe colocar las manos en la espalda o el trasero del bebé. El bolsillo frontal diseñado para llevar bebés está desmontable.

DOCENTE: Alvarez Huaman, José Antonio

CAMPUS: Huancayo

NRC:12319

CENTRO DE EMPRENDIMIENTO CONTINENTAL



Equipo de trabajo:

- Aliaga Alvarez, Evelyn
- Leon Rodríguez, Sandra
- Gaspar Mayhua, Erika
- Administración y Negocios Internacionales
- Administración y Negocios Internacionales
- Administración y Negocios Internacionales

Definición del problema

- El problema de toda las madres son que al cargar al bebe se quejan de cansancio de los brazos y dolor de espalda ,dificultad para trasladar al bebe y como también las madres dejan a un lado a los hijos para realizar sus actividades.



Poleras Maternas

PROBLEMA

- Incomodidad de los padres al llevar a sus bebés en brazos
- El dolor de espalda que genera en peso del bebé
- Cansancio que produce al llevar al bebé en brazos
- Incomodidad y cansancio que produce el traslado de los coches

SOLUCIÓN

- Poleras con interior de polar
- Podemos llevar más cosas en las manos
- Evitamos el dolor de brazos y adormecimiento

MÉTRICAS CLAVE

- Pedidos especiales por tiendas comerciales grandes
- ventas realizadas por internet
- Los likes acumulados en las redes sociales
- Envíos que realiza a diferentes lugares.

PROPUESTA DE VALOR

- Comodidad
- Cuidamos tu salud
- Disminuir el cansancio de brazos
- Disminuir el dolor de espalda
- Cuidado para el frío

VENTAJA COMPETITIVA

- Todas las comodidades diseñadas en una sola polera.
- Incluye gorras para el frío
- Polera para el frío calor
- Estampados familiares personalizados

CANALES

- Redes Sociales
- Entidades comerciales en el área.
- Tiendas online (delivery)
- Tiendas físicas propias

SEGMENTO

- Límite geográfico: El tambo – Huancayo.
- Rango de edad: 25 a 50 años
- Genero: Masculino , femenino
- Nivel socioeconómico: medio – alto
- Características: usos deportivo , menores de 4 meses , padres de familia

ESTRUCTURA DE COSTOS

- Materia prima
- Marketing y publicidad
- Fabricación (maquinaria)
- Local
- Trabajadores

ESTRUCTURA DE INGRESOS

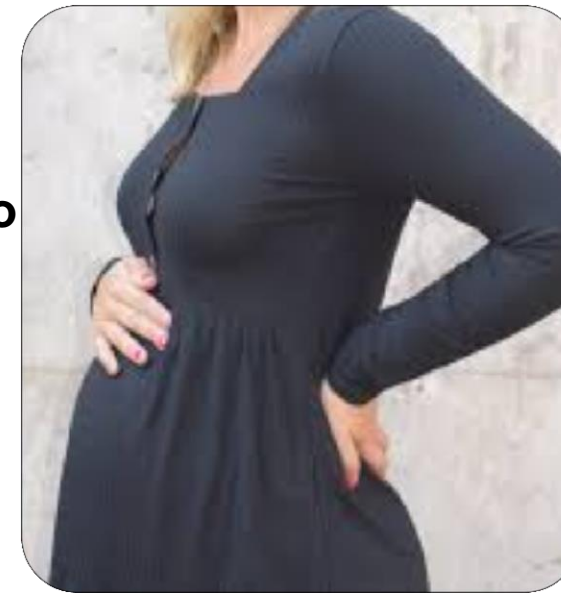
- Atención
- Ingresos publicidad
- Ventas activos
- Poleras en todo los tamaños

Story board del prototipo Poleras Maternas

Que no sea tan complicado cargar a mi bebe.



Me siento cansada bebe



Ponerme a descansar

Que me ayude evitar estos dolores.



Bonito y cómoda



Adecuada para cargar al bebe y que sea muy cómoda.

Poleras Maternas



- Material: 70% algodón + 25% poliéster + 5% spandex.
- Nuestros productos es un portabebés o un arnés (envoltorio) para sostener al bebé hasta 1 años de edad) y combinarse perfectamente con esta sudadera con capucha. Debe colocar las manos en la espalda o el trasero del bebé. El bolsillo frontal diseñado para llevar bebés está desmontable.
- Boches y cremalleras fuertes, sudadera con capucha de bebé; Con dos bolsillos laterales para poner cosas pequeñas y una capucha en la parte posterior; muy cálido y acogedor
- El peso del bebé se equilibra con la espalda del porteador, entonces ya no se siente una “carga”
- Bebés seguros, tranquilos, menos nerviosos

VIII Feria Virtual de Prototipos

¡GRACIAS!

