

VIII Feria Virtual de Prototipos

BICIFORTE
La bicicleta para
llevar tus cosas y
sentirse seguro

DOCENTE: Jovany Pompilio Espinoza Yangali

CAMPUS: Huancayo

NRC: 11477

CENTRO DE EMPRENDIMIENTO CONTINENTAL



Equipo de trabajo:

- Alania Beltrán Marcelo | Psicología
- Gallegos Breña Mercedes | Administración y Negocios Internacionales
- Matamoros Laura Estefhany | Medicina Humana

- “El transporte nos pone en contacto directo con otras personas. Si alguien tose o estornuda y no se cubre adecuadamente, las gotitas que expulsa pueden estar infectadas con el COVID-19 u otro patógeno, y contagiar a quien esté más cerca”, señaló la **Dra. Gabriela Salmón**, investigadora en salud pública y profesora del Dpto. de ingeniería de la PUCP. Podemos deducir que en la actualidad, los sistemas de transporte público son ambientes de alto riesgo para el contagio por COVID-19.
- Entonces nos preguntamos ¿Cómo podemos reducir la inseguridad sanitaria al momento de transportarse?



BICIFORTE

PROBLEMA

Inseguridad sanitaria en los medios de transporte público a causa del COVID-19.

SOLUCIÓN

Bicicletas con un compartimento extra que es capaz de poder llevar las cosas que necesita sin necesitar de un auto o algún otro medio.

MÉTRICAS CLAVE

Clientes por mes.
Métricas relativas a las publicaciones en las redes sociales.

PROPUESTA DE VALOR

Venta y renta de bicicletas con un compartimento extra para llevar todas las cosas que quieras.

VENTAJA COMPETITIVA

Es la única bicicleta que te mantiene seguro y te permite llevar todas las cosas que necesites.
Bajo riesgo de contagio

CANALES

Facebook
Instagram
TikTok
Supermercados
Bodegas
Autoservicios

SEGMENTO

Geográfico: Distritos de Huancayo, El Tambo, y Chilca de la ciudad de Huancayo, Junín.
Demográfico: Mujeres y Hombres de 18 años a 65 años.
Socioeconómica: Sectores A y B
Conductual: Personas que desean trasladarse en bicicleta con sus cosas y sentirse seguros.

ESTRUCTURA DE COSTOS

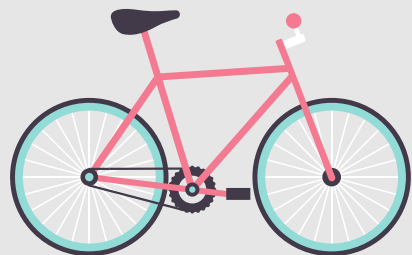
- Salario de los trabajadores
- Compra de materiales e insumos
- Alquiler de local.
- Mantención de la redes

ESTRUCTURA DE INGRESOS

- Ventas Online
- Renta en el local
- Venta de repuestos
- Servicio de reparación de la bicicletas

Story board del prototipo

BICIFORTE



Bicicleta simple y común.



Bicicleta con el compartimiento de la canastilla ,parte frontal



Bicicleta con el compartimiento extra en la parte posterior.

BICIFORTE



1. Acercarse al punto de venta/alquiler y escoger la bicicleta y remolque de su agrado
2. Cubrir el costo de la venta/alquiler, y dejar sus datos personales (traer copia de dni y recibo de luz) si fuese alquiler.
3. Firmar un compromiso, declarando que se hace responsable de la bicicleta en caso de daños y robo (alquiler).
4. Se lleva la bicicleta y compartimento.
5. Devolución de la bicicleta a nuestro punto (alquiler).

VIII Feria Virtual de Prototipos

¡GRACIAS!

CENTRO DE EMPRENDIMIENTO CONTINENTAL
Conti-emprende@continental.edu.pe

