

Vicharra en forma de K

**XVIII Feria
Virtual de Planes
de Negocio**



Centro de Emprendimiento Continental

Integrantes:

- Almonacid Nieto Jhuliana | Administración y Recursos Humanos
- Pedrosa Ore Crisel | Administración y finanzas
- Matamoros Flores Maria Isabel | Administración y finanzas
- Vargas Corilla Eduardo | Administración y finanzas
- Vilcapoma Roman Elizabeth | Administración y finanzas

Descripción de negocio:

- Vicharra en forma de “k” es la innovación de las vicharra comunes, este nuevo diseño permite al poblador cocinar sus alimentos y hornear, de una manera higiénica, saludable y fuera de peligro, en la actualidad en las zonas rurales viene utilizando las vicharras comunes, exponiendo su salud y de sus familiares, se han registrado accidentes donde se han incendiado viviendas, de igual manera el humo que emana de estas vicharras comunes es mas dañino que el humo de los cigarros esto afecta a los pobladores, causándoles daño a sus pulmones.

Características Creativas e Innovadoras Del Producto

- En esta nueva vicharra innovamos la forma por donde ingresa la leña, cambiando de manera horizontal a diagonal, esta nueva forma evita que al consumir la leña no caiga al suelo pudiendo ocurrir incendios, de igual manera la nueva vicharra evita que el humo de la leña pueda dispersarse en el interior de la vivienda, por ultimo al momento de retirar la ceniza con este nuevo diseño no hay necesidad de hacerlo de manera manual ya este cuenta con una rejilla para una vez terminado de cocinar su alimentos, se retira la rejilla y la ceniza salgue sin necesidad de hacer manualmente.

La segmentación del plan de negocio



Departamento: JUNIN ▼
 Provincia: HUANCAYO ▼
 Distrito: QUILCAS ▼
 Filtrar: Desde: 2000 ▼ Hasta: 2015 ▼

[Exportar](#)

	Año	Población
QUILCAS	2000	4,036
	2001	4,065
	2002	4,092
	2003	4,115
	2004	4,137
	2005	4,153
	2006	4,167
	2007	4,178
	2008	4,184
	2009	4,189
	2010	4,193
	2011	4,195
	2012	4,197
	2013	4,194
	2014	4,190
	2015	4,186

Distrito de
 QUILCAS,
 genero
 masculino
 y
 femenino,
 edad
 mayor de
 25 años

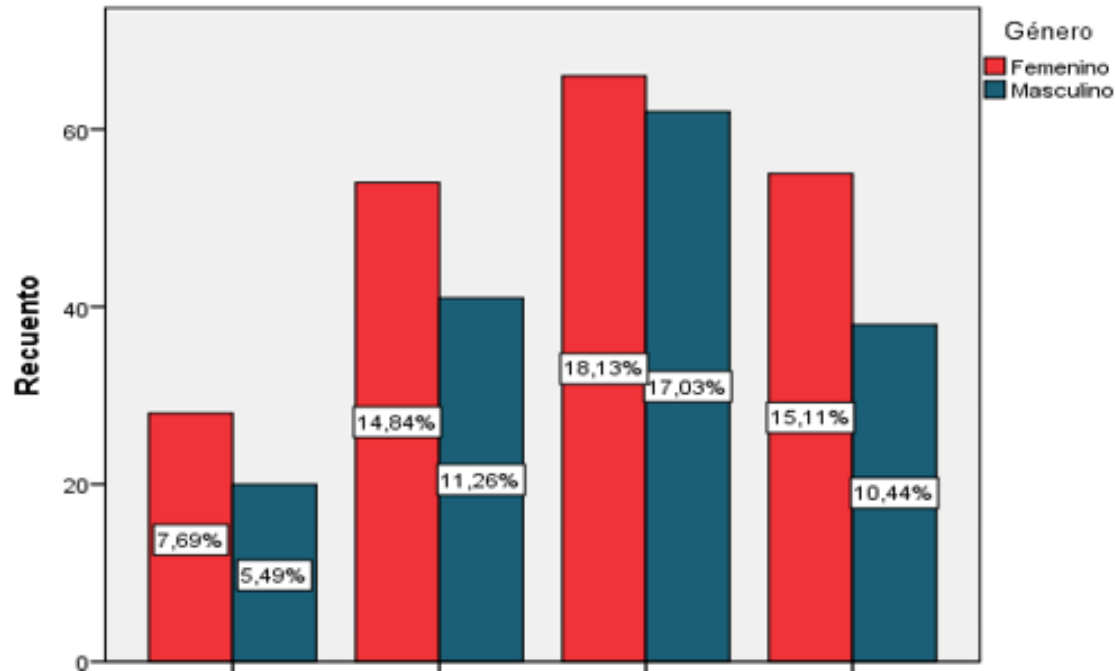
La ficha técnica estadística

Universo poblacional	• 4114
Ámbito geográfico	• Distrito de Quicas
Método de muestreo	• Aleatorio
Tamaño muestral	• 365
Perfil del encuestado	• Personas del NS D y E
Nivel de confianza	• 95%
Error de muestreo	• 5%
Fecha	• 10 de Octubre

Resultados de la encuesta

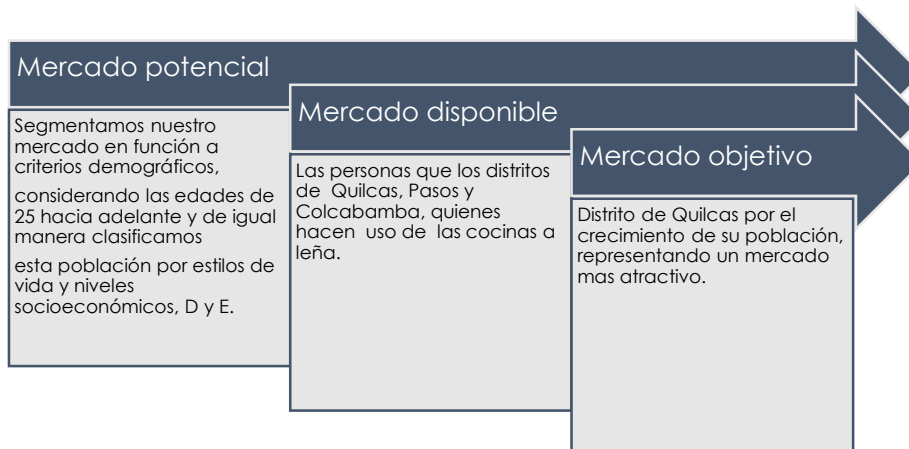
1. Género					
		Frecuencia	Porcentaje	Porcentaje válido	Porcentaje acumulado
Válido	Femenino	203	55,8	55,8	55,8
	Masculino	161	44,2	44,2	100,0
	Total	364	100,0	100,0	

Resultados de la encuesta



Identificación de los mercados y la demanda

Mercados



Demanda

Formula de la demanda: Mercado objetivo * frecuencia de compra anualizada * volumen de compra

$$Q=????$$

Proyección de los ingresos

Ítems	U.M.	Año 1	Año 2	Año 3	Año 4	Año 5
Tasa de crecimiento	%	0.9%	0.9%	0.9%	0.9%	0.9%
Mercado potencial	Nº	2 727	2 760	2 793	2 826	2 860
Mercado disponible(??)	Nº	2 314	2 341	2 370	2 398	2 427
Mercado objetivo (??)	Nº	2145	2108	2350	2410	2423
Frecuencia de compra	Nº de visitas	1	1	1	1	1
Volumen de compra	Nº de productos	1	1	2	2	2
Demanda	Nº de productos	1600	1700	1810	2114	2410
Precio unitario	S/	250	250	250	250	250
Ingresos totales	S/	400000	425000	452500	528500	602500

Ficha técnica del producto

Temporada y Línea	Todos los meses del año
Fecha	11/11/2017
Género	Mujeres del NS D y E

Tamaño	Mediano y grande
Empaque	Caja de cartón resistente al agua
Código	001

Descripción: Producto fabricado en 100% de materiales duraderos a un promedio de 3 años a mas presentando mayor comodidad, seguridad.

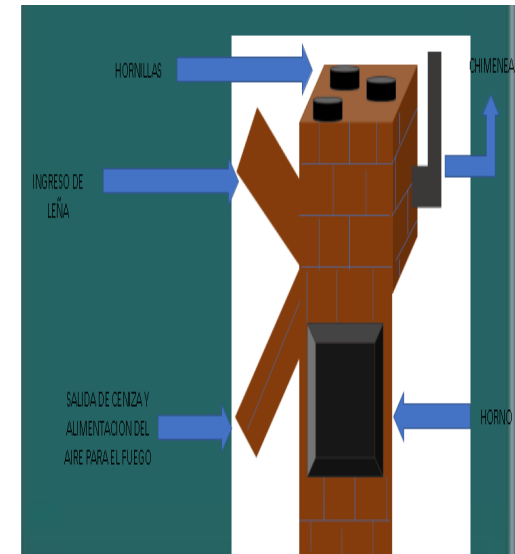
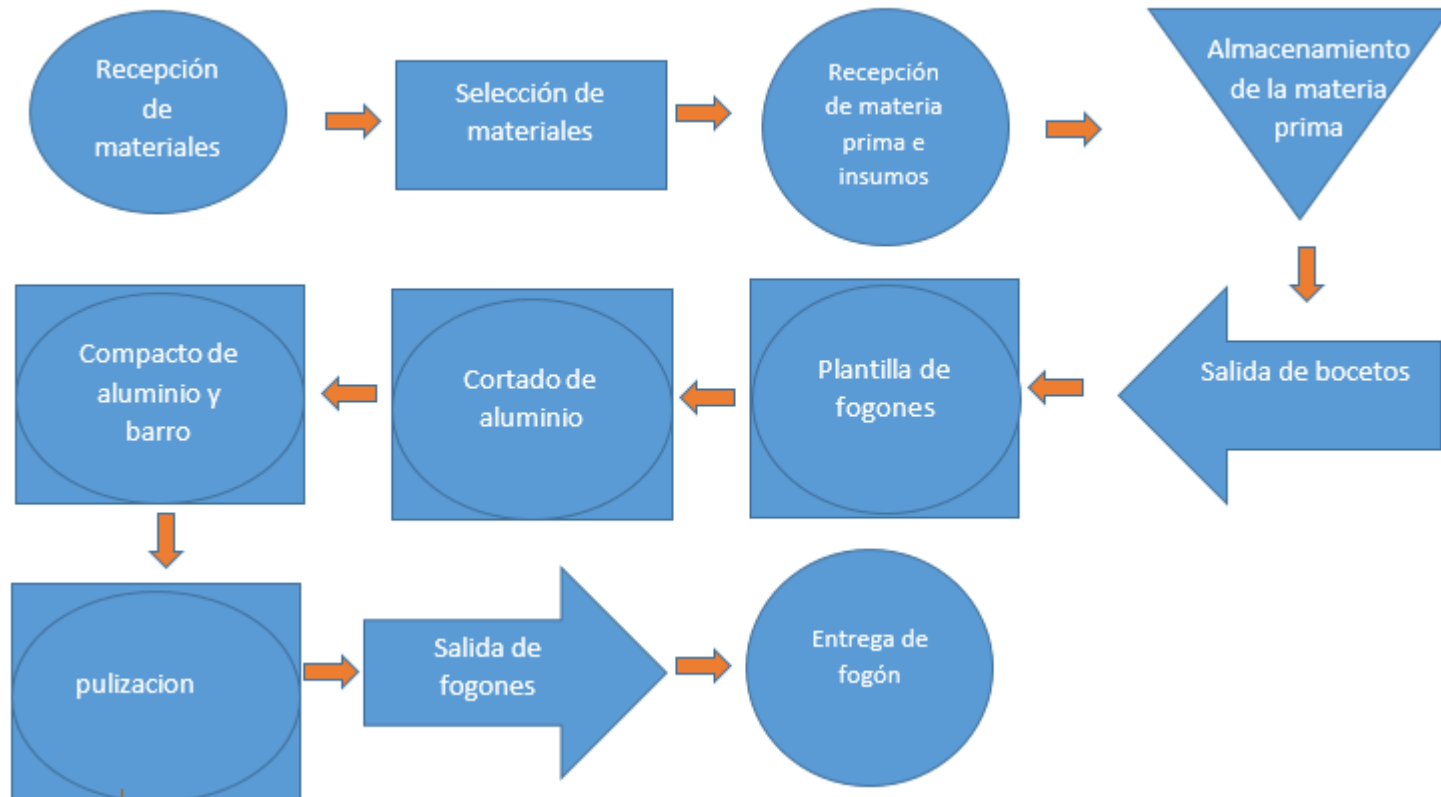
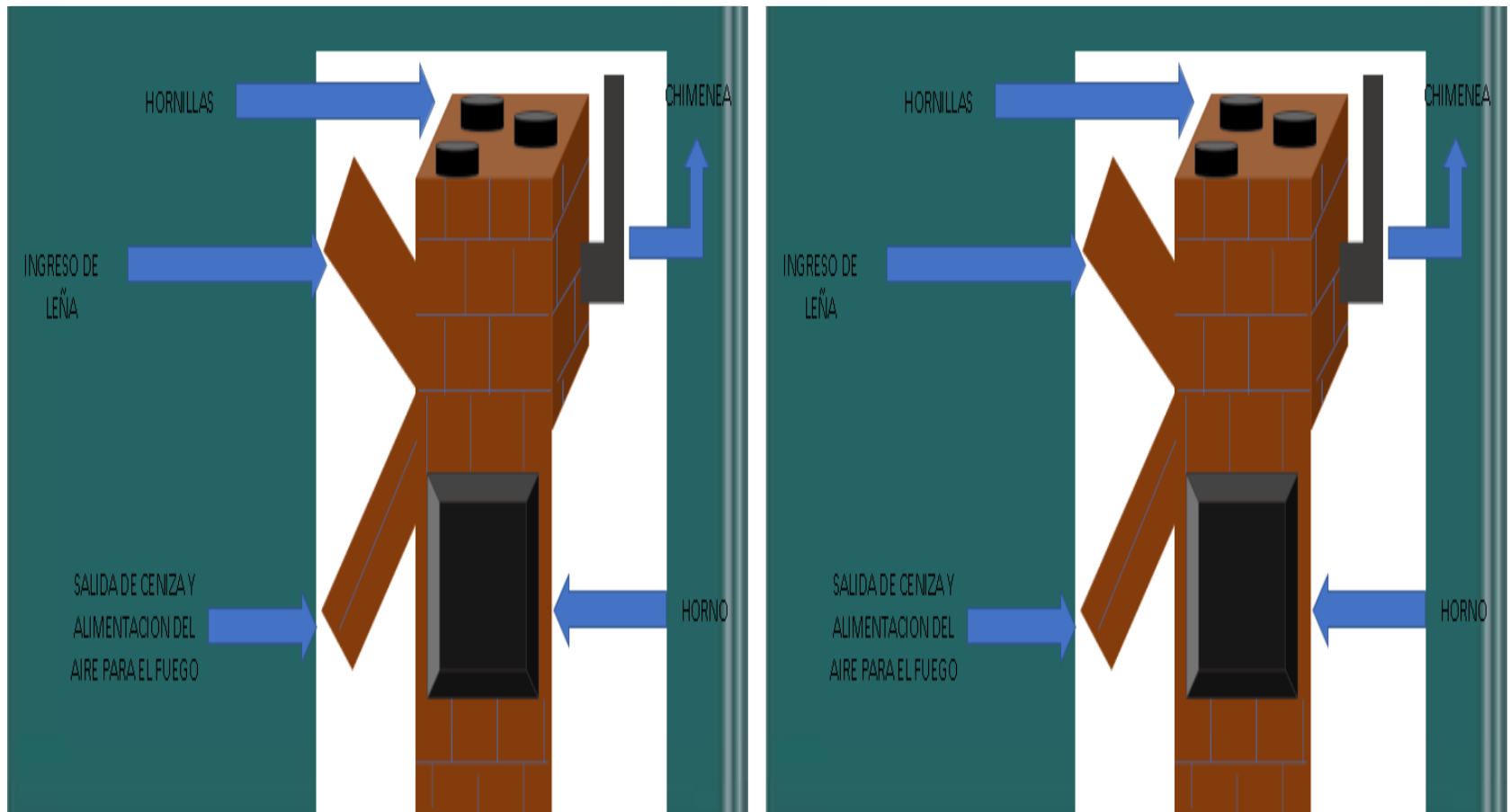


Diagrama de procesos del producto



Bicharra en forma de K





Pensamos en tu seguridad, salud y tu bolsillo.

**XVIII Feria Virtual
de Planes de Negocio**



Centro de Emprendimiento Continental

Av. San Carlos 1980 - Huancayo

(064) 481430 Anexo 7720

conti-emprende@continental.edu.pe