



Universidad  
Continental



# **XVII Feria Virtual de Planes de Negocios**

Nombre del proyecto:

**AppEn**

## Integrantes:

- Anchiraico Tocas Jason Victor | Ingeniería de Sistemas e Informática
- Concha Munguía Fressia Cristina | Ingeniería Ambiental
- Galeas Torre Marha Karolina | Ingeniería Ambiental
- Gamión Montalvo Paola Rosario | Ingeniería Ambiental
- Pérez Paucar Joel Alex | Ingeniería Civil

comparte experiencias  
y emociones



¡donde estés!

## Descripción de negocio:

Comparte o encuentra **experiencias, actividades y emociones** con usuarios próximos a su ubicación.

**Appen** brindará información seleccionada en cada una de sus categorías para así **facilitar** la selección de lugares respecto a su preferencia y la valoración que brinden los usuarios, también **dará a conocer** la realización de eventos tanto culturales como sociales de manera anticipada ya que la información será actualizada con frecuencia.

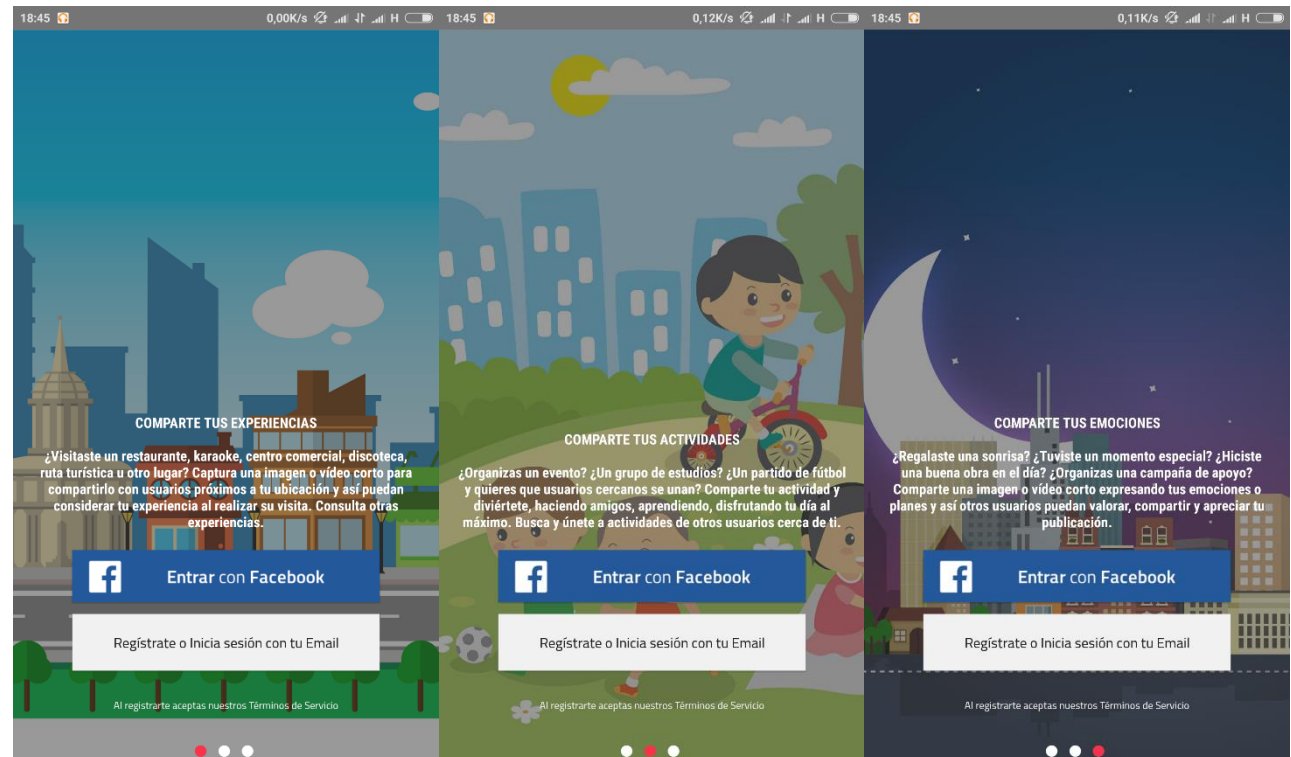
# Características Creativas e Innovadoras Del Producto

- **S**ustituir lista y carta de restaurantes por categorías y un sistema de publicación por cada usuario.
- **C**ombinar actividades de entretenimiento.
- **A**daptar la aplicación a más versiones de Android para incrementar su uso y descargas.
- **M**odificar comentarios por un sistema de chat y valoración de publicaciones.
- **P**roponer que los usuarios compartan sus actividades, experiencias y emociones.
- **E**liminar la lista y carta de restaurantes.
- **R**eordenar la lista de categorías para mejorar la interacción con el usuario.

## Modelo de negocio Lean Canvas

<p><b>2.PROBLEMA</b></p> <ul style="list-style-type: none"> <li>• Pérdida de tiempo al buscar un lugar donde distraerte en ratos libres.</li> <li>• Falta de información sobre lugares disponibles y horarios de atención.</li> <li>• Duda sobre la calidad de atención y de producto de diferentes establecimientos cercanos a ti.</li> </ul>	<p><b>4.SOLUCIÓN</b></p> <ul style="list-style-type: none"> <li>• Crear un mapa de Establecimientos.</li> <li>• Directorios de Lugares y Horarios de atención.</li> <li>• Calificaciones y Comentarios sobre los establecimientos.</li> </ul>	<p><b>3.PROPOSTA DE VALOR</b></p> <ul style="list-style-type: none"> <li>• Satisfacción.</li> <li>• Exclusividad.</li> <li>• Participación.</li> <li>• Inclusión.</li> </ul>	<p><b>9.VENTAJA COMPETITIVA</b></p> <ul style="list-style-type: none"> <li>• Proceso rápido de publicación.</li> <li>• Diseño y estética.</li> <li>• Compartir y contar experiencias con usuarios cercanos.</li> </ul>	<p><b>1.SEGMENTO</b></p> <ul style="list-style-type: none"> <li>• Establecimientos asociados.</li> <li>• Público entre 13 - 55 años.</li> <li>• Universitarios.</li> <li>• Profesionales.</li> </ul> <p><b>EARLY ADOPTER</b></p> <ul style="list-style-type: none"> <li>• Jóvenes y adultos.</li> </ul>
<p><b>7.COSTOS</b></p> <ul style="list-style-type: none"> <li>• Software (Adobe Illustrator, Android Studio(Free), Framework)</li> <li>• Marketing online.</li> <li>• Hardware.</li> <li>• Web.</li> <li>• Sueldos.</li> <li>• Local.</li> </ul>			<p><b>6.INGRESOS</b></p> <ul style="list-style-type: none"> <li>• Publicidad con AdMob (Google).</li> <li>• Cobro por servicios de "promoción de marca".</li> </ul>	

# AppEn





Comparte experiencias, actividades y emociones  
donde estés.





**¡ Gracias !**

**XVII**  
**Feria Virtual de**  
**Planes de Negocios**

**Centro de Emprendimiento Continental**

Av. San Carlos 1980 - Huancayo

(064) 481430 Anexo 7720

[conti-emprende@continental.edu.pe](mailto:conti-emprende@continental.edu.pe)