



UNIVERSIDAD
CONTINENTAL

CONTI - EMPRENDE
CENTRO DE EMPRENDIMIENTO CONTINENTAL



INSTITUTO
CONTINENTAL

EMPRESA DE TRANSPORTES “SUBE AL BUS”



DORREGARAY LINARES ,Anderson

LEON HEREDIA, Lizeth

MELENDEZ CHANCHAN, Danitza

DESCRIPCIÓN DEL NEGOCIO

Huancayo al igual que Lima tiene una de las mayores poblaciones a nivel nacional, lo cual ocasiona que la mayoría de las personas emigran a estas ciudades, así se ve el aumento de comercio, transportes, de centros de estudios de todo tipo, entre otros. El presente proyecto se sitúa en un contexto social en la cual estamos en interacción constantemente con todos estos medios y en la cual a diario somos participes de cualquier actividad ya sea productiva o de desarrollo para el departamento de Junín. Un segmento de la población que tiene la condición de estudiantes universitarios en la cual ha ido en aumento durante la última década, y por consiguiente los servicios que se ofrecen para este sector también han ido en aumento como cabinas de internet, fotocopias, restaurants, kioscos de comida rápida, bodegas, locutorios, y sobre todo lo que se refiere a transporte público. Pero estos servicios que se ofrecen no son de todo satisfactorios por que presentan deficiencias y ocasiona la incomodidad de un buen grupo de estudiantes (como la fotocopiadora de la UCCI la cual no ofrece un buen trato, las cabinas de inter que a veces son muy lentas o no te cobran lo justo , los restaurants que te ofrecen la comida sobre el precio o la forma que cocinan atentan contra tu salud, y sobre todo en los medios de transportes que muchas veces llevan amontonados a muchos de los alumnos por pagar medio pasaje o en los autos que llegan a llevar hasta 5 a 6 pasajeros) los cuales tratan de alguna manera u otra de sobrellevar esta situación.

Segmentación del universo por las variables geográficas

Población por Distrito	
Fuente: INEI 2011	
Chilca	83227
Huancayo	116898
El Tambo	157593
TOTAL	357718

Población por Universidad	
Fuente: Registros académicos	
UCCI	9230
UPLA	12560
TOTAL	21790

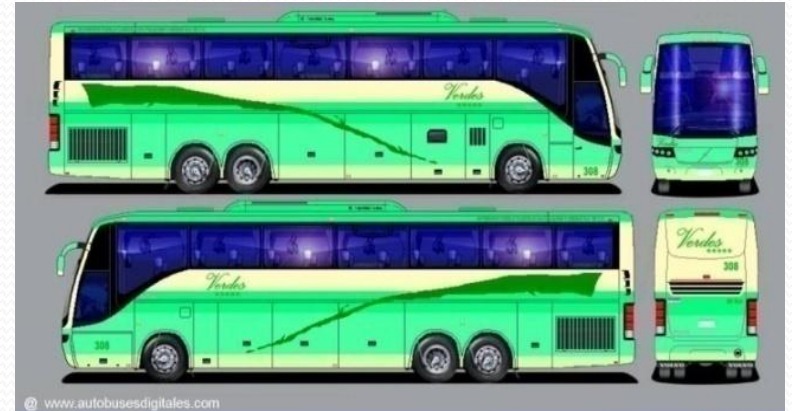
CUADRO DE DEMANDA PROYECTADA - TRANSPORTE UNIVERSITARIO

Columna1	Año 1	Año 2	Año 3	Año 4	Año 5
Proyección	1.2%	1.2%	1.2%	1.2%	1.2%
Mdo. Potencial	21790	24405	27333	30613	34287
Mdo. Disponible	10895	12202	13667	15307	17143
Mdo. Objetivo	1090	1220	1367	1531	1714
Frecuencia de Uso	340	340	340	340	340
unidades adquiridas	2	2	2	2	2
unidades estimadas	740860	829763	929335	1040855	1165758
Valor de Venta	S/. 0.50	S/. 0.50	S/. 0.50	S/. 0.50	S/. 0.50
Ingresos Estimados	S/. 370,430.00	S/. 414,881.60	S/. 464,667.39	S/. 520,427.48	S/. 582,878.78

PLAN DE COMERCIALIZACIÓN

Producto o Servicio

Carrocería
Personal
Seguridad
Tecnología



Plaza

Nuestra empresa abarcara el mercado de los universitarios exclusivamente de los que no gozan de un servicio de transporte gratuito, la plaza en donde se va a dirigir la empresa de transportes será las rutas urbanas.

Zona centro
Zonas alejadas

PROMOCIÓN

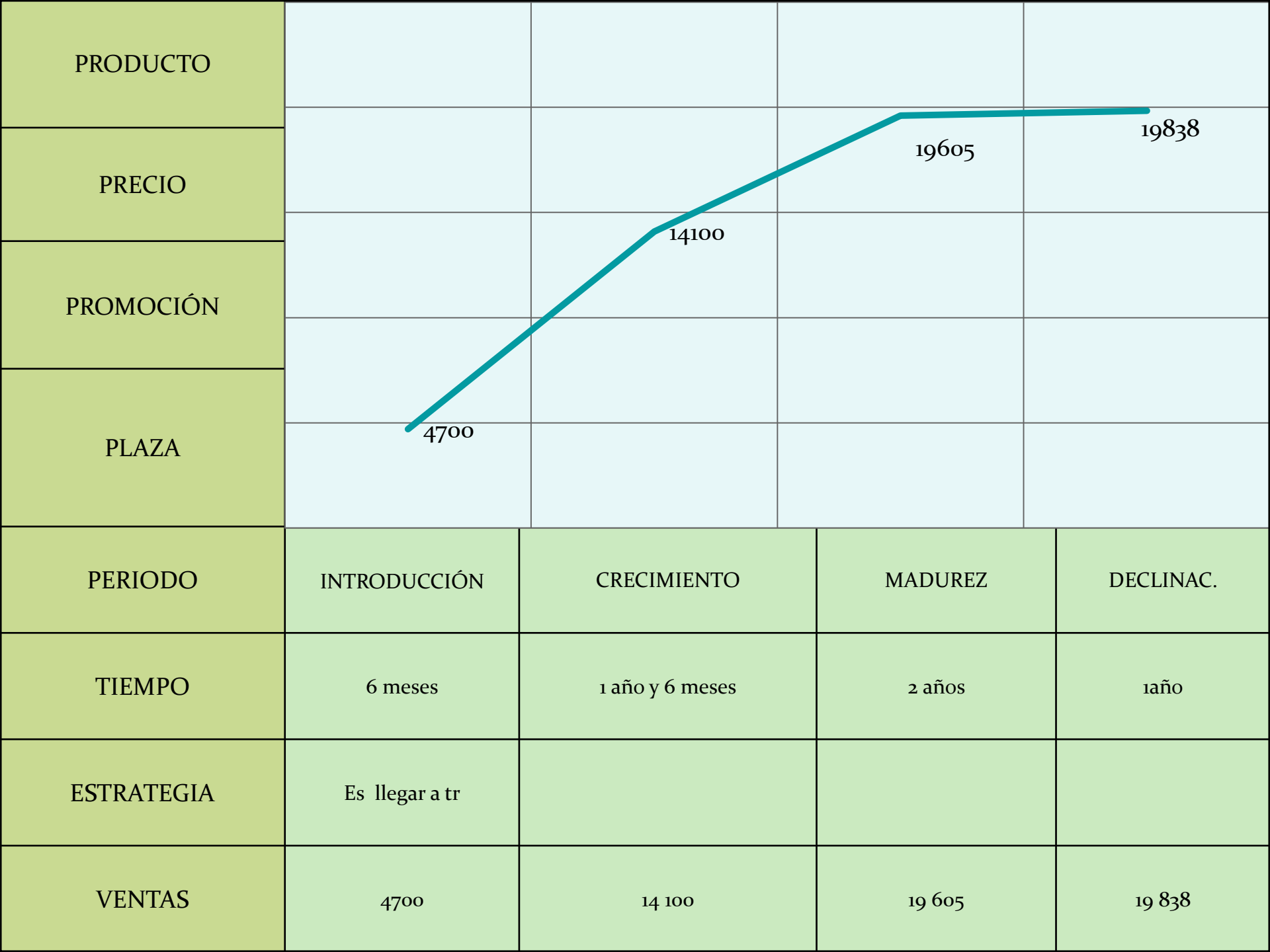
En la promoción del producto utilizaremos los afiches y merchandising de nuestro servicio, que serán entregado en las puertas de las universidades.



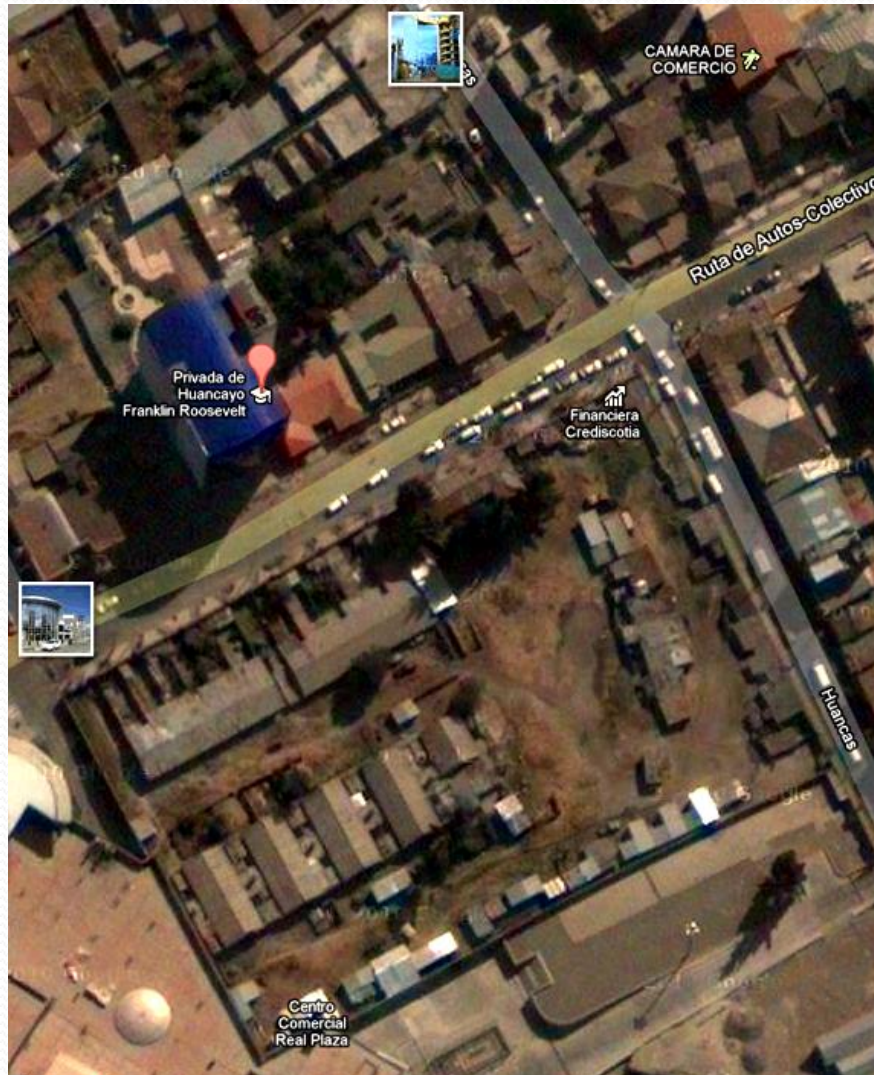
Precio

Nosotros como empresa no buscamos compararnos a ninguna otra empresa que exista en Huancayo, lo que buscamos es economizar los pasajes para los estudiantes que no exceda de su presupuesto, el precio que mantendremos será el de 0.50 céntimos para los que vienen de zonas céntricas y para que estén fuera de Huancayo les costara en un promedio de 0.70 .

PRODUCTO	La empresa deberá contar con 8 buses los cuales tendrán 50 asientos estos estarán separados por 20cm además los buses contarán con un cobrador	La empresa dispondrá de 12 buses	La empresa dispondrá de 20 buses.	La empresa dispondrá de 30 buses
PRECIO	El precio en este tiempo tendrá un costo de 0.50 céntimos previa presentación del cualquier tipo de carnet	El precio en este tiempo tendrá un costo de 0.50 céntimos previa presentación de cualquier tipo de de carnet	El precio en este tiempo tendrá un costo de 0.50 céntimos previa presentación de cualquier tipo de de carnet	El precio en este tiempo tendrá un costo de 0.50 céntimos previa presentación de cualquier tipo de de carnet
PROMOCION	Haciendo afiches y anuncios publicitarios	Obsequio de tarjetas en la cuales especifican las rutas y los horarios	Trabajaremos directamente con las universidades y las municipalidades recordando el servicio	Trabajaremos en el reparto de tarjetas en la cuales especifican las rutas y los horarios
PLAZA	La plaza donde nos vamos a dirigir en un primer momento será a los alumnos de la UCCI Y UPLA	La plaza donde nos vamos a dirigir será a los alumnos de la UCCI Y UPLA e institutos	La plaza donde nos vamos a dirigir será a los alumnos de todas las universidades l	La plaza donde nos vamos a dirigir será a al público en general
PERIODO	INTRODUCCION	CRECIMIENTO	MADUREZ	DECLINAC.
TIEMPO	6 meses	1 año y 6 meses	2 años	1año
ESTRATEGIA	Ubicar en lugares estratégicos los buses			
VENTAS	1500	11100	10605	10808



LOCALIZACION DE LA PLANTA



La empresa de transportes estará ubicada en el centro de Huancayo, lo cual hará más fácil la salida de los buses y también la accesibilidad de los clientes en conocer más sobre el servicio.

Estaremos ubicados en el cruce de la calle Huancas y la Av. Giraldez.

Sala de espera



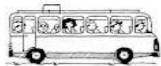
Recepción y
secretaría
administrativa



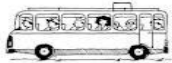
Entrada del
público



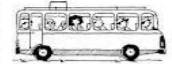
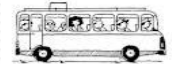
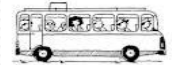
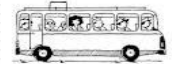
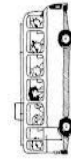
ENTRADA DE LOS BUSES



SALIDA DE LOS BUSES



AREA DE
ESTACIONAMIENTO



~~ENCARGAD
O DEL
PATIO~~



INDICADORES DE EVALUACIÓN

VAN	S/. 138,815.17
TIR	187 ⁰ %
B/C	S/. 3.24



UNIVERSIDAD
CONTINENTAL

CONTI - EMPRENDE
CENTRO DE EMPRENDIMIENTO CONTINENTAL



INSTITUTO
CONTINENTAL

EMPRESA DE TRANSPORTES “SUBE AL BUS”



Informes:
Conti-emprende@continental.edu.pe

