

BOUTIQUE DE MODA ANDINA URBANA



**CHURITA
STORE**
Moda Andina Urbana

Integrantes:

Chacpa Cóndor Beatriz

Delzo Hallinco Nhorman

CODIGO

2010107845

2010114270

DESCRIPCIÓN DEL PROYECTO:



- Empresa - Boutique que produce y comercializa ropa y accesorios para dama, caracterizada por sus diseños exclusivos y personalizados, con un estilo de moda andina-urbana, elaborados con tintes ecológicos, lanas y fibra de alpaca y oveja de alta calidad, complementados con especies naturales.

Nuestra ventaja competitiva es:

“Personalización de diseños, basados en insumos naturales y de la región andina.”



CARACTERÍSTICAS CREATIVAS Y/O INNOVADORAS DEL NEGOCIO

- Nueva propuesta: Moda andina – urbana
- Productos con motivos peruanos
- Utilización de productos naturales
- Nuevos puntos de venta: Aeropuertos y/o hoteles



SEGMENTACIÓN:

PROVINCIA DE HUANCAYO
Área urbana
Población femenina
Edad: Entre 14 y 35 años
Total= 78983 consumidores potenciales

MERCADO POTENCIAL = 78983

MERCADO DISPONIBLE

$$38.22\% * X 78983 = 30187.3026 = 30187$$

- Referencia: Pregunta N°2 Encuestas

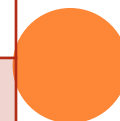
MERCADO OBJETIVO

$$10\% X 30187.3026 = 3018.73026 = 3019$$



Análisis FODA de la competencia

ITEMS	FORTALEZAS	DEBILIDADES
New Warmi	Productores propios Colecciones exclusivas	Lejanía de local Personal de venta no calificado
La villa	Productores propios Tejedoras calificadas	Instalaciones no adecuadas Venta sin control de costos
Feria Huancavelica	Reunión de propietarios productores Precios baratos	Poca especialización de productos
Casa del Artesano	Local céntrico Precios cómodos	Poca diversificación
FESA	Ubicación céntrica Realización de desfiles de modas	Ferias con amplia variación de fechas
MOIXX	Ubicación estratégica Varios Locales Diseños novedosos Posicionamiento	Precios relativamente altos en comparación de la competencia
CC. Constitución	Ubicación estratégica Alta rotación de público	Poca innovación



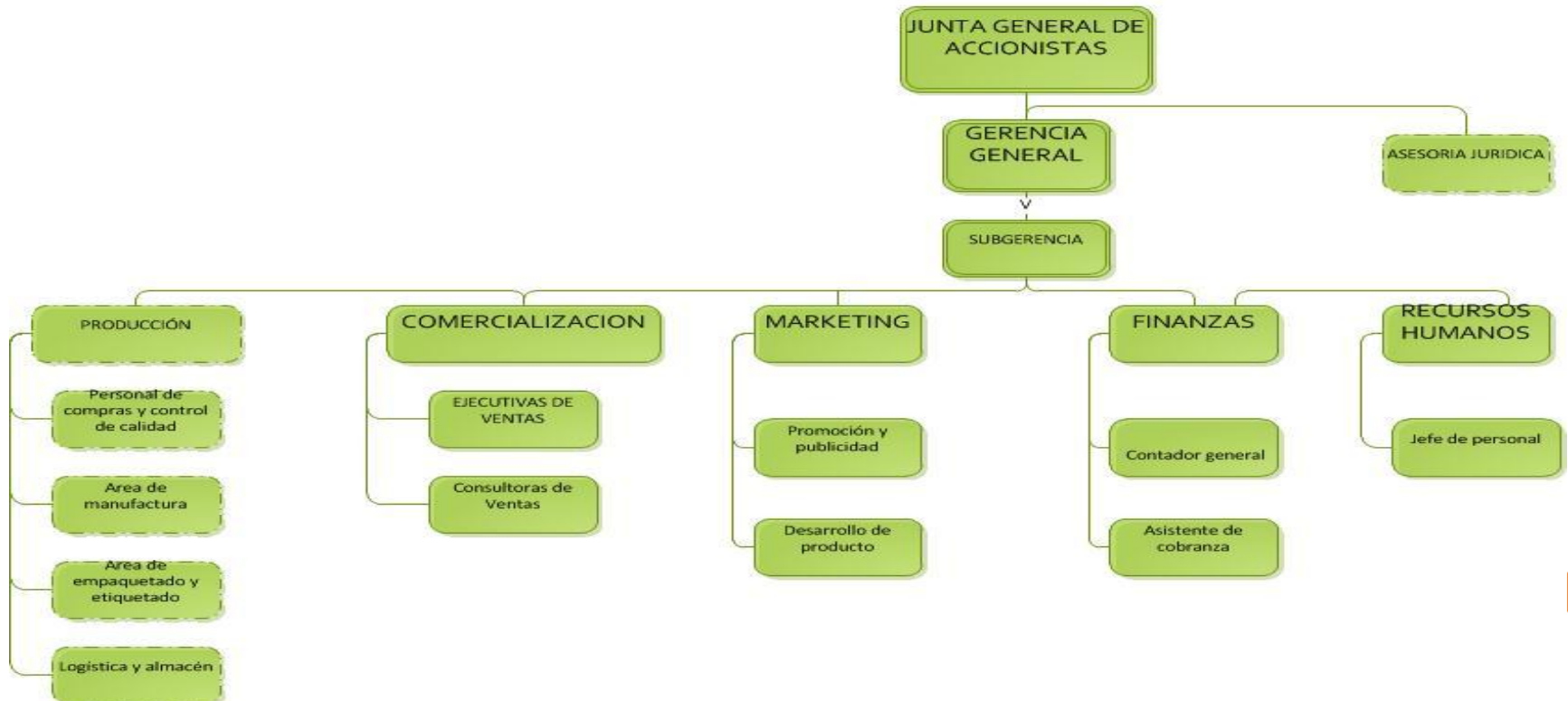
ITEMS	OPORTUNIDADES	AMENAZAS
New Warmi	Exportación a la Unión Europea Apoyo del gobierno regional	Ingreso de nuevas asociaciones de tejedoras
La villa	Promoción a través del MINCETUR	Crecimiento de la competencia New Warmi
Feria Huancavelica	Incentivos de parte de la municipalidad de Huancayo	Ingreso de informales a la feria
Casa del Artesano	Oportunidades de exportación	Mayor control tributario de parte de la SUNAT
FESA	Apoyo del gobierno regional y Produce	Surgimiento de ferias locales en inmediaciones
MOIXX	Expansión de locales a nuevas ciudades	Ingreso de nuevos competidores
CC. Constitución	Inversión privada, en apoyo a las MYPES	Control tributario de la SUNAT



ANÁLISIS LEGAL-ADMINISTRATIVO

- Tipo de empresa: Sociedad Anónima
- Régimen Tributario: Régimen General

ORGANIGRAMA DE CHURITA STORE S.A



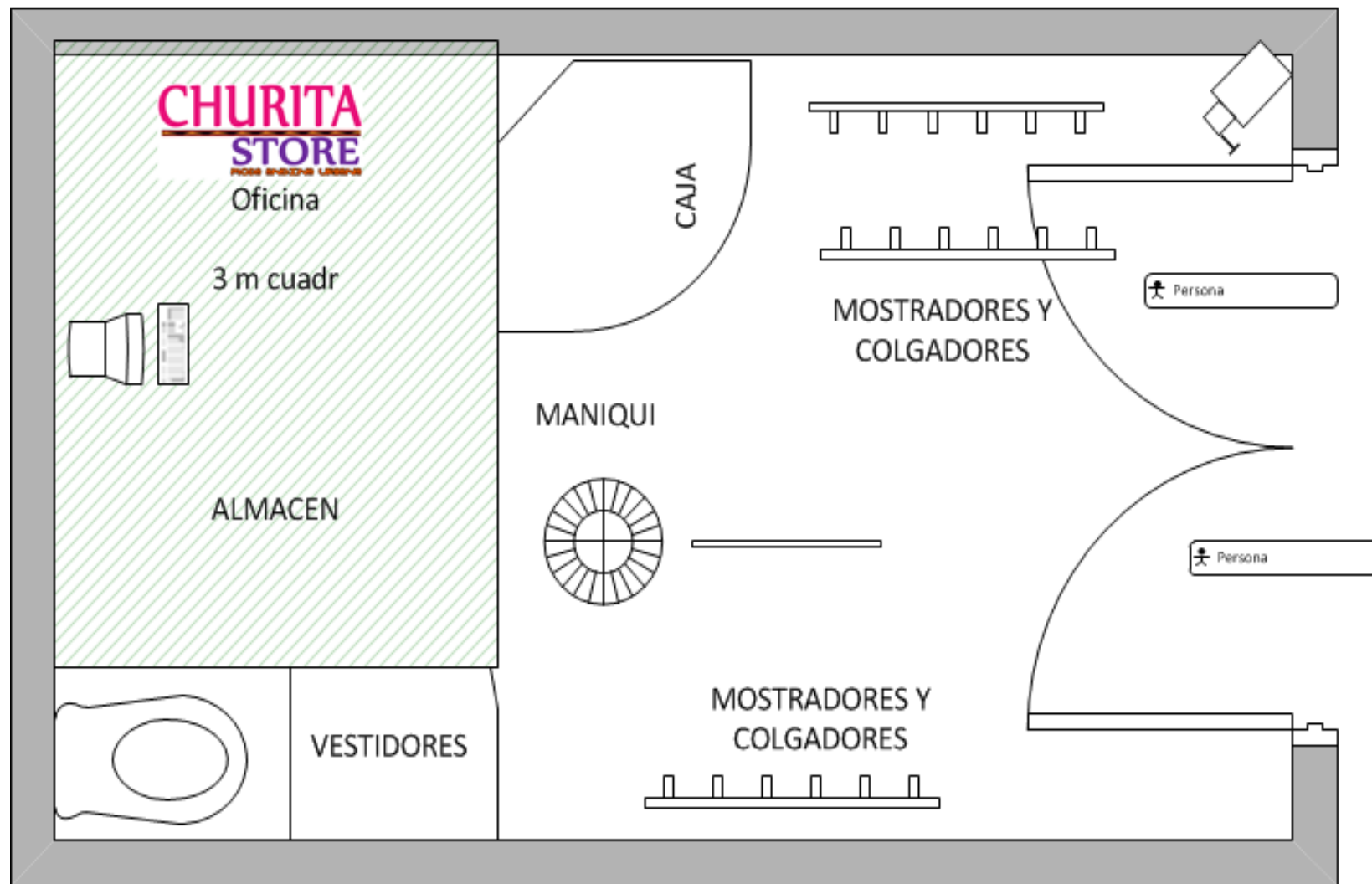
C.COMERCIAL.CONSTITUCIÓN



DISTRIBUCION DE LA PLANTA

6 m

4.16 m



INDICADORES ECONÓMICOS

Sector Económico	COMERCIO Y PRODUCCIÓN	
Inversión Total	61408 Nuevos Soles	
Punto de Equilibrio	629 Unidades Mensuales	
VAN Económico	S/77,812.25	
VAN Financiero	S/128,574.18	
TIR	156.09%	
PR	180 días	
B/C	1.85	
Tutor o Asesor	Econ. Tula Mendoza Farro	
Equipo	Nombres y Apellidos	Carrera
	CHACPA CÓNDOR	Administración
	BEATRIZ ANGELYNE	
	DELZO HALLINCO	Administración
	NHORMAN DUAYEN	



BOUTIQUE DE MODA ANDINA URBANA



INFORMES:

Conti-emprende@continentla.edu.pe