



UNIVERSIDAD
CONTINENTAL

CONTI - EMPRENDE
CENTRO DE EMPRENDIMIENTO CONTINENTAL



INSTITUTO
CONTINENTAL



INTEGRANTES:

- Barzola Ceras, Javier
- Yarasca Merino, Karem
- Huamanchumo Arauco, Gian
- Llanos Huaroc, Naysha
- Mayo Calderon, Jorge
- Gomez Chipana, Giuliana

CÓDIGO:

2009206894
2009452145
2009206216
2009206755

VISIÓN Y MISIÓN

Ser los líderes en comida rápida italiana brindando una experiencia culinaria de gran sabor a través de un equipo altamente motivado y constante capacitación.

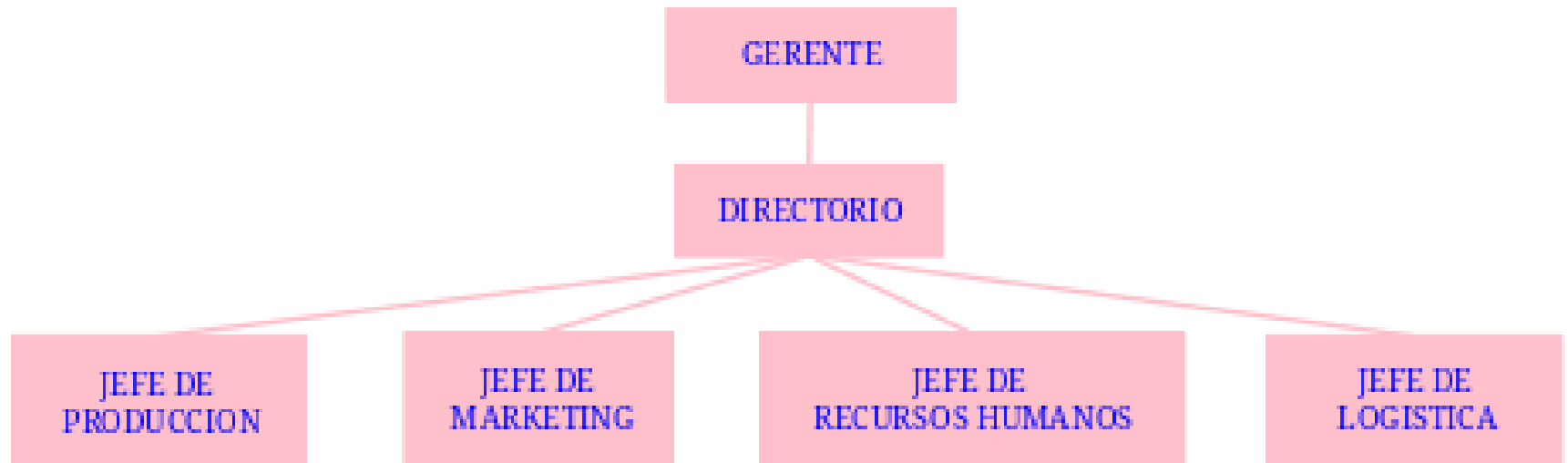
-.-

Ser una cadena líder de comida italiana rápida reconocida en el departamento de Junín a 3 años.

OBJETIVOS

- **Objetivo de Desarrollo Tecnológico:** innovación constante de los diversos ambientes.
- **Objetivo de Calidad:** cuidado constante en la calidad del producto (BPM-HACCP).
- **Objetivo de Procesos Operativos:** Aumento del número de solicitantes de nuestros servicios un mayor del 50% de los establecidos en nuestro estudio de mercado.

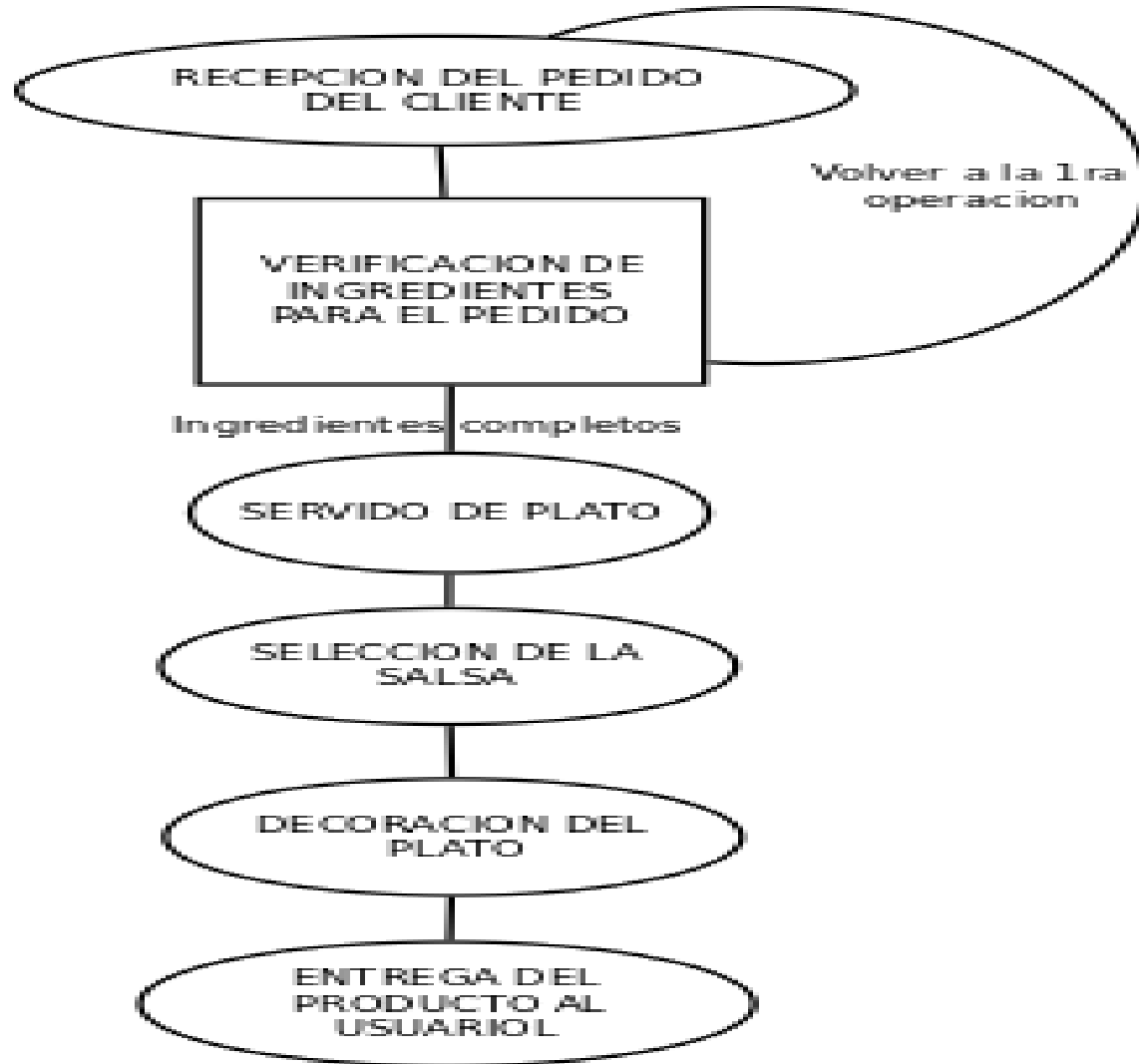
ORGANIGRAMA



ANALISIS FODA

FORTALEZAS	OPORTUNIDADES
<ul style="list-style-type: none">- Personal capacitado y altamente motivado- Experiencia de trabajo en el ámbito de comidas- Insumos de alta calidad- Higiene permanente en los procesos de cocción.- Aplicación del manual BPM (Manual de Buenas Practicas de Manufactura)- Organización basada meritocracia.	<ul style="list-style-type: none">- Ayuda económica de terceros- Aceptación del producto en el mercado- Poca competencia- Existe demasiada necesidad insatisfecha- Aumento de la población estudiantil universitaria- Los estudiantes cuentan con muy poco tiempo entre actividades académicas para alimentarse- Incremento de la demanda de comida rapida
DEBILIDADES	AMENAZAS
<ul style="list-style-type: none">- No todos los integrantes del equipo cuentan con la experiencia necesaria- La empresa brinda una variedad limitada de productos.	<ul style="list-style-type: none">- No a todas las personas les agrada la comida italiana- Existencia de productos que satisfacen la misma necesidad- Existencia de competidores con alto prestigio

DIAGRAMA DE PROCESOS



DETERMINACIÓN DEL PUNTO DE EQUILIBRIO

CONCEPTO	LASSAGNAS	RAVIOLES	CANELONES	FETUCCINI'S	
Precio de Venta	68.60	59.55	49.81	20.73	
Costo Variable Unitario	40.50	37.26	40.80	16.93	
Margen de Contribucion	28.10	22.30	9.01	3.80	
Proporcion de Ventas	45%	30%	15%	10%	
Costos Fijos	3,897.29	1,753.78	1,169.19	584.59	389.73
PUNTO DE EQUILIBRIO UNIDADES	62	52	65	102	
PUNTO DE EQUILIBRIO SOLES (es el PE en Unds. X Precio)	4,282	3,122	3,232	2,124	

INDICADORES

COK ANUAL (%)	29.4%
COK MENSUAL (%)	2.2%
VANE	18,065
TIRE	67.61%



UNIVERSIDAD
CONTINENTAL

CONTI - EMPRENDE
CENTRO DE EMPRENDIMIENTO CONTINENTAL



INSTITUTO
CONTINENTAL



INFORMES:

Conti-emprende@continental.edu.pe